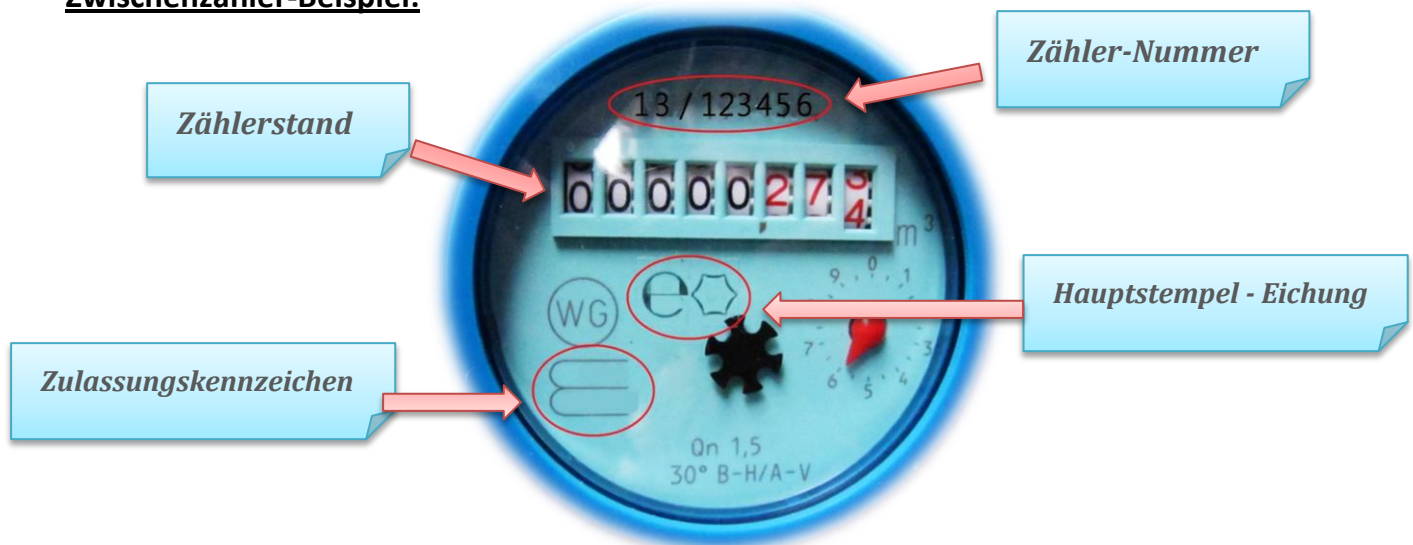


Zulassungskennzeichen eines geeichten Wasserzählers

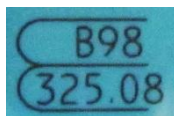
als Nachweis für Wassermengen aus privaten Wasserversorgungsanlagen
oder sog. Wasserschwindmengen gem. § 4 der Satzung über die Erhebung von
Kanalanschlussbeiträgen und Abwassergebühren der Gemeinde Leopoldshöhe

Zwischenzähler-Beispiel:

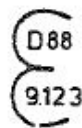


Wichtige Zulassungskennzeichen:

Zulassungskennzeichen EWG-Bauartzulassung (Beispiele)

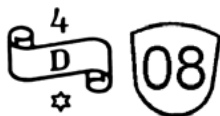


oder

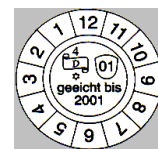


Hinweis: Die Zahlen in den Symbolen variieren

Des Weiteren werden die Messgeräte bei der Eichung mit einem Hauptstempel versehen: (Beispiele)



Ihr Zwischenzähler mit diesem Symbol,
wäre als Beispiel bis 2008 geeicht



Ihr Zwischenzähler mit diesem Symbol,
wäre als Beispiel bis 2001 geeicht.



Ihr Zwischenzähler mit diesem Symbol,
wäre als Beispiel bis 2007 geeicht



Ihr Zwischenzähler mit diesem Symbol,
wäre als Beispiel bis 2008 geeicht,
da die Ersteichung in 2002 stattgefunden hat.

Für eventuelle Rückfragen wenden Sie sich bitte an:

Gemeinde Leopoldshöhe
Fachbereich IV – Gemeindebetriebe - Abwasserwerk
 Kirchweg 1
 33818 Leopoldshöhe

Sachbearbeiterin:	Frau Franke	Tel.:	05208-991-279
Rathaus-Zimmer:	14	Fax:	05208-991-44279
Email: c.franke@leopoldshoehe.de			