

MITTAGESSEN für ALLE!

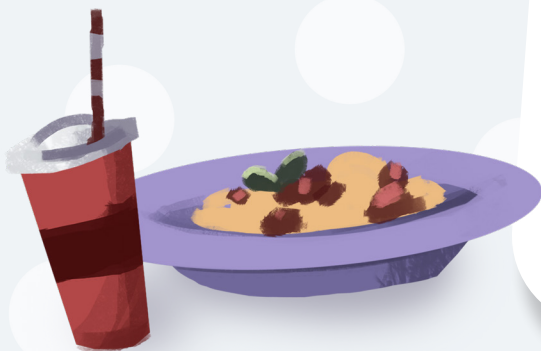
Worum geht es?

In den Schulen und Kitas in NRW sollen alle zusammen Mittagessen können. Aber nicht jede*r kann sich das regelmäßig leisten. Hier hilft das landesweite Programm „Alle Kinder essen mit“.



Wie kann ich mitmachen?

Mitmachen können Familien mit geringem Einkommen. Wichtig: Es darf kein Anspruch auf Leistungen aus dem „Bildungs- und Teilhabepaket“ bestehen. Das „Alle Kinder essen mit“-Programm finanziert auch mehrtägige Klassenfahrten.



Wer kann mir weiterhelfen?

Sie haben Fragen zum „Alle Kinder essen mit“-Programm?
Sie möchten direkt einen Antrag stellen?

Fragen Sie einfach in Ihrer Kita oder Schule, wo und wie der Antrag gestellt werden kann: Die Kita-Leitungen sowie die Schulsozialarbeiter*innen beraten Sie.

Kontakt:

Gemeinde Leopoldshöhe
Fachbereich III - Bildung und Soziales
Nadine Schröder
n.schroeder@leopoldshoehe.de
05208-991319

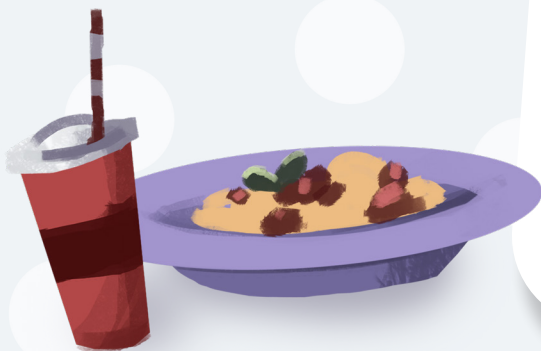
Weitere Infos gibt es auch unter
www.mags.nrw/haertefallfonds



LUNCH for everyone!

What's behind this initiative?

Every child that attends school or daycare in NRW should be able to eat lunch. However, in reality, not everyone can afford this on a regular basis. The "Meals for all kids" state-wide initiative provides assistance in this regard.



How can I participate?

Low-income families are invited to participate in the initiative. Please note: participants must not be entitled to receive benefits from the "Education and participation package". The "Meals for all kids" initiative also funds multi-day school trips.

Who can I contact to participate?

Do you have any questions regarding the "Meals for all kids" initiative? Would you like to apply to participate?

Please ask your daycare centre or school for more information on how to apply and where to send your application. The daycare and school administrators will be able to provide answers to your questions.

Contact:

Gemeinde Leopoldshöhe
Fachbereich III - Bildung und Soziales
Nadine Schröder
n.schroeder@leopoldshoehe.de
05208-991319

You can also learn more at
www.mags.nrw/haertefallfonds



وجبة الغذاء للجميع

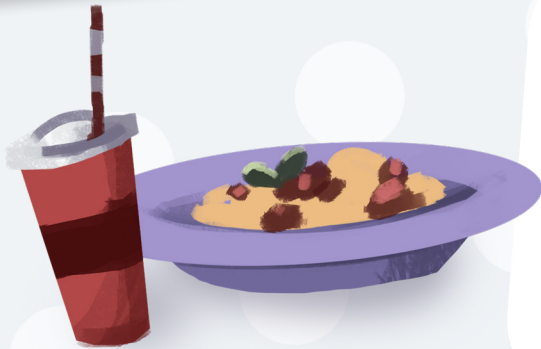
لماذا؟

يجب أن يتمكن الجميع في المدارس ومراكز الرعاية النهارية في ولاية شمال الراين (NRW) من تناول وجبة الغذاء معاً. ولكن لا يستطيع الجميع تحمل تكلفة وجبات الغذاء بشكل منتظم. وهنا يقدم البرنامج الوطني "كل الأطفال يتناولون الطعام معاً"، وبالألمانية "Alle Kinder essen mit" المساعدة.



من يمكنه المشاركة؟

يمكن للأسر ذات الدخل المنخفض المشاركة. هام: يجب ألا يكون المشارك مستحقاً لـ "حزمة التعليم والمشاركة"، وبالألمانية "Bildungs- und Teilhabepaket". كما يُمول برنامج "كل الأطفال يتناولون الطعام معاً" الرحلات المدرسية التي تستمر لعدة أيام.



من يستطيع مساعدتي؟

هل لديك أي أسئلة حول برنامج "كل الأطفال يتناولون الطعام معاً"؟ هل تريد تقديم طلب مباشرة؟

يمكنك الاستفسار عن مكان وكيفية تقديم الطلب في مركز الرعاية النهارية أو المدرسة: يقدم مدراء الرعاية النهارية والأخصائيون الاجتماعيون في المدرسة الاستشارة والنصيحة.

جهة الاتصال:

Gemeinde Leopoldshöhe
Fachbereich III - Bildung und Soziales
Nadine Schröder
n.schroeder@leopoldshoehe.de
05208-991319

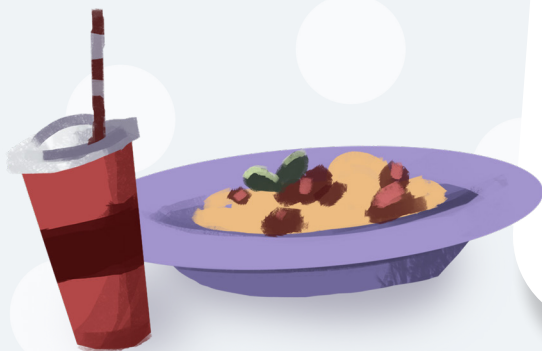
لمزيد من المعلومات
www.mags.nrw/haertefallfonds



Обяда за Всички

За какво става въпрос?

В училищата и детските градини в Северен Рейн-Вестфалия всички трябва да могат да обядят заедно. Но не всеки може да си го позволява редовно. Тук идва на помощ националната програма „Храна за всяко дете“.



Как мога да участвам?

Могат да се включат семейства с ниски доходи. Важно: Участниците не трябва да имат право на помощи по пакета за „Образование и участие“. Програмата „Храна за всяко дете“ финансира също така няколкодневни училищни екскурзии.

Към кого да се обърна за помощ?

Имате въпроси за програмата „Храна за всяко дете“?
Искате веднага да подадете заявление?

Попитайте във Вашата детска градина или училище къде и как можете да подадете заявлението: Ръководството на детската градина и социалните работници в училището ще Ви консултират.

За контакти:

Gemeinde Leopoldshöhe
Fachbereich III - Bildung und Soziales
Nadine Schröder
n.schroeder@leopoldshoehe.de
05208-991319

Допълнителна информация ще намерите на
www.mags.nrw/haertefallfonds



Обеды для Всех!

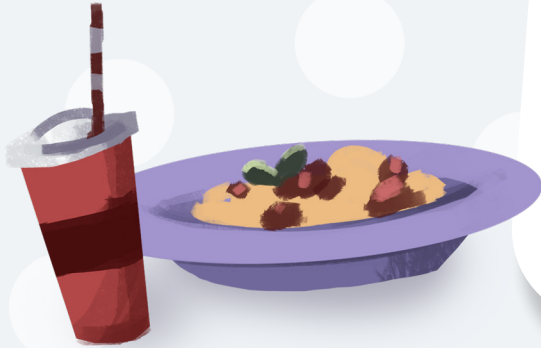
Что это такое?

В школах и детсадах СРВ каждый ребенок должен иметь возможность обедать вместе с другими детьми. Однако, не все могут позволить себе это. На помощь здесь приходит федеральная программа «Обеды для всех детей».



Как стать участником?

Участвовать в программе могут семьи с низким доходом. Важно: участник программы не должен быть получателем Пакета на образование и участие в социальной и культурной жизни („Bildungs- und Teilhabepaket“). Программа «Обеды для всех детей» также финансирует многодневные школьные экскурсии.



К кому обратиться?

У Вас есть вопросы о программе «Обеды для всех детей»?
Вы хотели бы подать заявку на участие?

Просто спросите в своем детсаду или школе, где и как подать заявку: Руководство детсада и школьные соцработники дадут вам необходимую информацию.

Контактное лицо:

Gemeinde Leopoldshöhe
Fachbereich III - Bildung und Soziales
Nadine Schröder
n.schroeder@leopoldshoehe.de
05208-991319

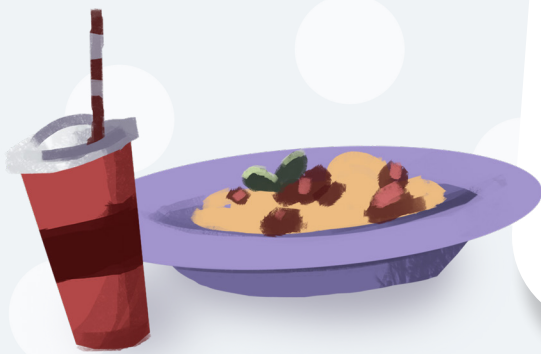
Дополнительная информация по адресу:
www.mags.nrw/haertefallfonds



MASA DE PRÂNZ pentru toți!

Despre ce este vorba?

În școlile și grădinițele din landul NRW, toți trebuie să poată mânca împreună la prânz. Dar nu toată lumea își poate permite masa regulată de prânz. Aici ajută programul landului „Alle Kinder essen mit“ („Toți copiii mănâncă împreună“).



Cine poate participa?

Pot participa familii cu venituri reduse. Important: nu poate exista dreptul la beneficii din „Pachetul de educație și participare”. De asemenea, programul „Alle Kinder essen mit“ finanțează și excursiile de mai multe zile cu clasa.

Cine mă poate ajuta în continuare?

Aveți întrebări legate de „Alle Kinder essen mit”? Doriți să depuneți o cerere pe loc?

Pur și simplu întrebați la grădinița sau școala dvs. unde și cum se poate depune cererea: conducerea grădinițelor, precum și lucrătorii sociali din școli vă vor consilia.

Contact:

Gemeinde Leopoldshöhe
Fachbereich III - Bildung und Soziales
Nadine Schröder
n.schroeder@leopoldshoehe.de
05208-991319

Informații suplimentare se găsesc și la
www.mags.nrw/haertefallfonds



Öğle Yemeği Etkinliği Herkes Davetli

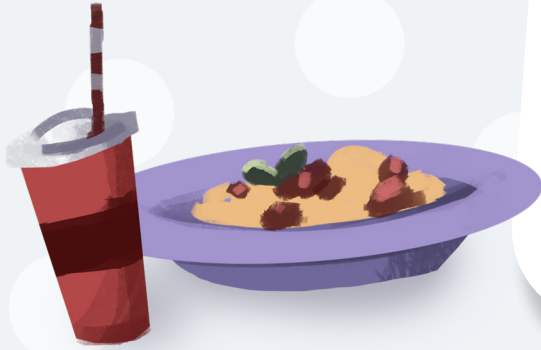
Bu etkinliği neden düzenliyoruz?

NRW'deki okullar ve anaokullarında herkes birlikte öğle yemeği yiyebilmeli. Ancak herkes düzenli olarak öğle yemeğini karşılayamıyor. Ülke genelinde düzenlenen "Alle Kinder essen mit (Tüm Çocuklar Birlikte Yemek Yesinler)" programıyla bunu sağlıyoruz.



Kimler katılabilir?

Dar gelirli aileler katılabilir. Önemli: Bu program, "eğitim ve katılım paketinin" sağladığı faydalardan yararlanma hakkı sunmaz. "Alle Kinder essen mit (Tüm Çocuklar Birlikte Yemek Yesinler)" programı birkaç günlük okul gezilerini de finanse eder.



Kimler programa destek olabilir?

"Alle Kinder essen mit (Tüm Çocuklar Birlikte Yemek Yesinler)" programı hakkında sorularınız mı var? Hemen başvurmak mı istiyorsunuz?

Başvuruyu nereden ve nasıl yapabileceğinizi doğrudan anaokulunuza veya okulunuza sorarak öğrenebilirsiniz.

Anaokulun öğrenci işlerine veya okulun sosyal hizmet uzmanına danışabilirsiniz.

İletişim

Gemeinde Leopoldshöhe
Fachbereich III - Bildung und Soziales
Nadine Schröder
n.schroeder@leopoldshoehe.de
05208-991319

Daha fazla bilgi

www.mags.nrw/haertefallfonds

