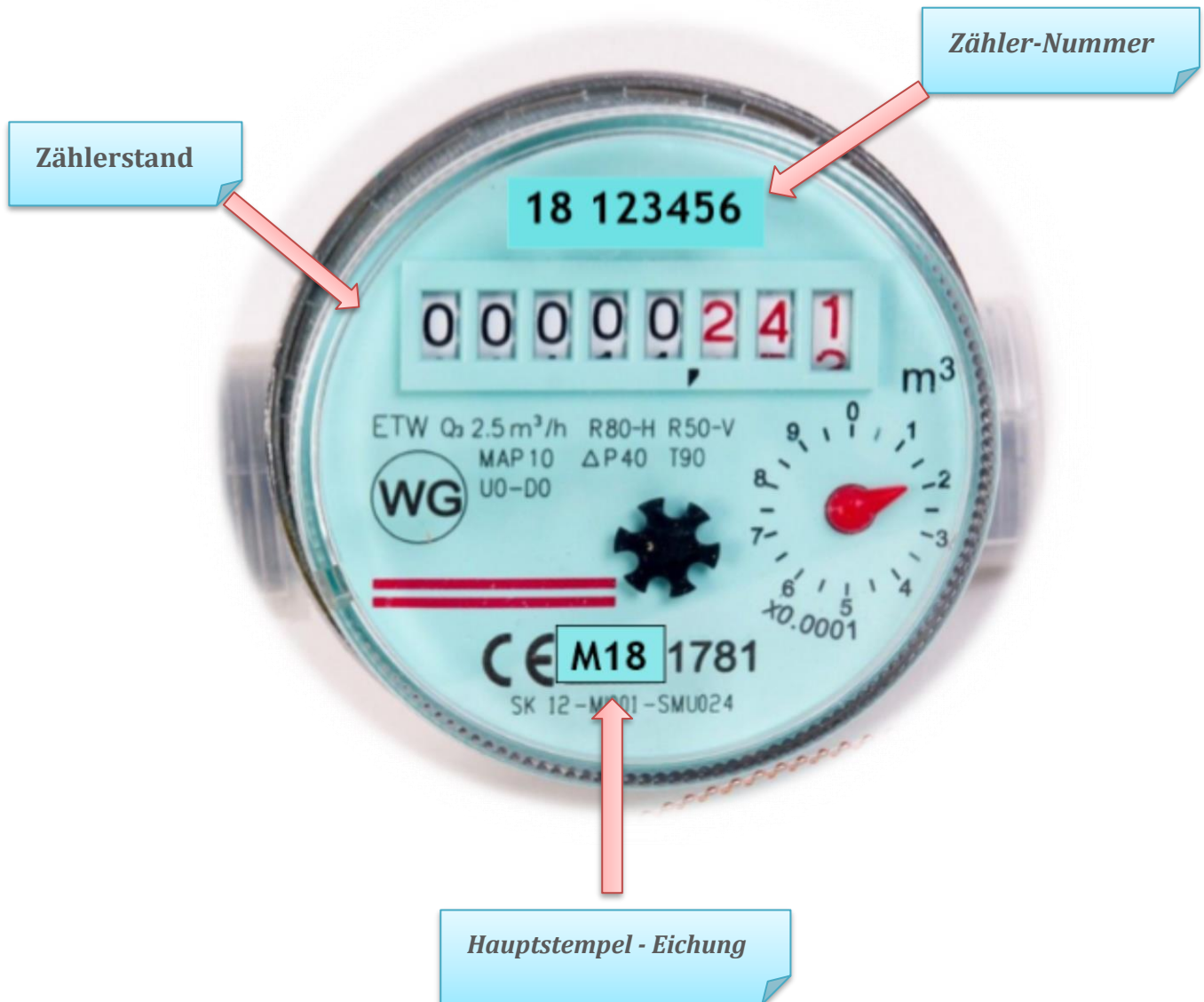


Zulassungskennzeichen eines geeichten Wasserzählers
als Nachweis für Wassermengen aus privaten Wasserversorgungsanlagen
oder sog. Wasserschwindmengen gem. § 4 der Satzung über die Erhebung von
Kanalanschlussbeiträgen und Abwassergebühren der Gemeinde Leopoldshöhe

Zwischenzähler-Beispiel:



Für eventuelle Rückfragen wenden Sie sich bitte an:

Gemeinde Leopoldshöhe
Fachbereich V – Gemeindebetriebe – Abwasserwerk
Kirchweg 1
33818 Leopoldshöhe

Rathaus, Zi. 14
Tel: 05208-991-279 Fax: 05208-991-44279